



BĂLȚI

FĂLEȘTI

REZINA

ORHEI

DUBĂSARI

STRĂȘENI

CHIȘINĂU

CĂUȘENI

CIMIȘLIA

CAHUL

ȘTEFAN-VODĂ

Zona Economică Liberă "BĂLȚI"

23 Martie 2010

Obiectiv: dezvoltarea socio-economică a țării prin atragerea investițiilor străine și crearea de noi locuri de muncă



1 iunie 2022



Volumul investițional

265 mln. USD



Fondul de salarizare

58.5 mln. USD



Impozite

27 mln. USD



Achiziții de la companii locale

26.5 mln. USD

TOTAL

112 mln. USD



Producție industrială 2021

420 mln. USD



Locuri de muncă

10200 persoane

Zona Economică Liberă "BĂLȚI"

FACILITĂȚI

50% impozit pe venit din cota stabilită în Republica Moldova

Tratament vamal preferențial (Post vamal în regim 24/7)

3, 5 ani scutire de plata impozitului pe venit pentru investiții de 1 și respectiv 5 mln. USD

Perfecționarea certificatelor de origine preferențială (Euro-1 și CT-1)

0% TVA, accize și taxe vamale

Taxe reduse pentru perfectarea procedurilor vamale (0.1% vs 0.4% regim general)

10 ani garanție de stat în caz de modificare a legislației

Protecție din partea statului împotriva exproprierii, sechestrării sau naționalizării investițiilor



DRÄXLMAIER GROUP



Fondat în 1958

Sediul central: Vilsbiburg (Germania)

70 locații pe 4 continente

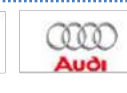
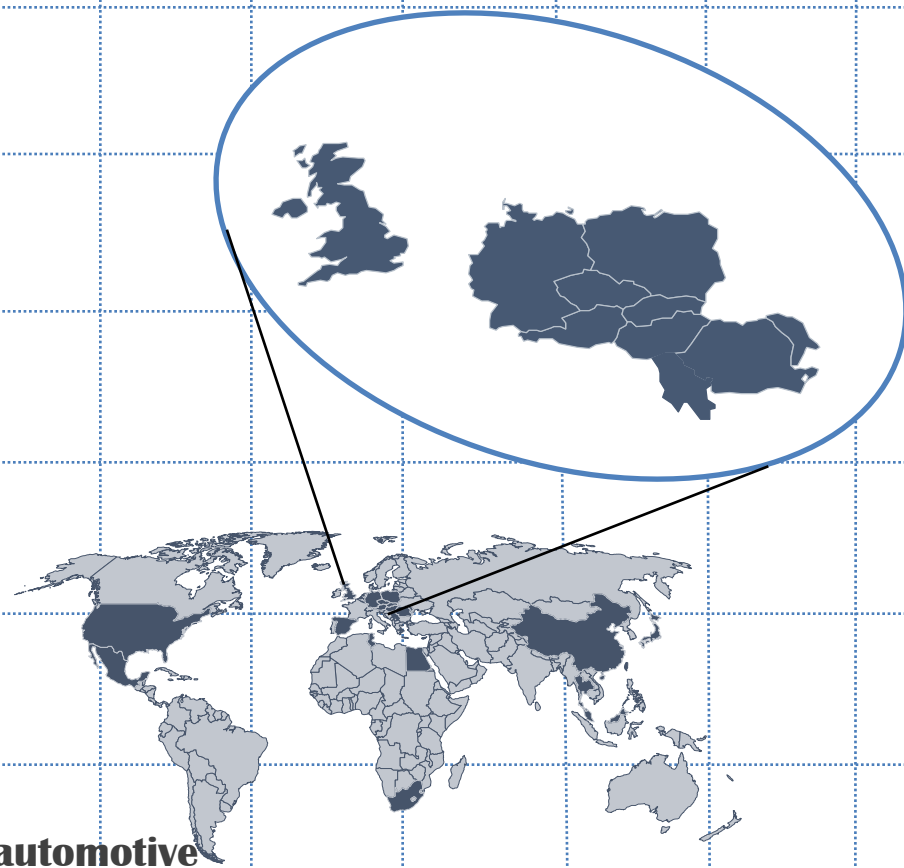
70 000 angajați în întreaga lume

JIT Producție & Logistică JIS

Peste 100 clienți

Peste 1000 furnizori

- ❖ **În Republica Moldova din 2007**
- ❖ **Locația : BĂLȚI, CAHUL**
- ❖ **În Zona Economică Liberă “Balti” din 2010**
- ❖ **Producția principală– cablaje pentru industria automotive**
- ❖ **Investiții – 96 mln. USD**
- ❖ **3 Fabrici la Bălți – 5200 de angajați**
- ❖ **1 Fabrică la Cahul – 1000 de angajați**



Mercedes-Benz

DRÄXLMAIER AUTOMOTIVE, MOLDOVA

Sisteme de cablaje pentru industria automotivă

Fabrica nr. 1



Fabrica nr. 2

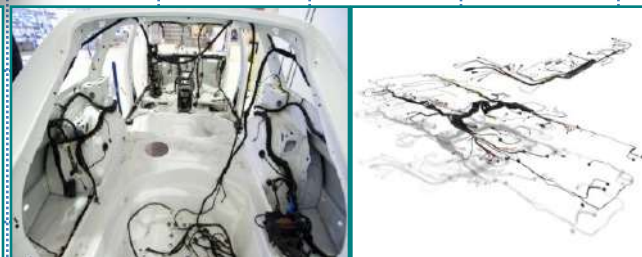


Fabrica nr. 3



Investiții ≈ 96 mln. USD
Angajați ≈ 5 200 persoane

CAHUL ≈ cca. 1000 persoane



Livrări directe către fabricile BMW:

- Leipzig și Regensburg (Germania)
- Oxford (Marea Britanie)

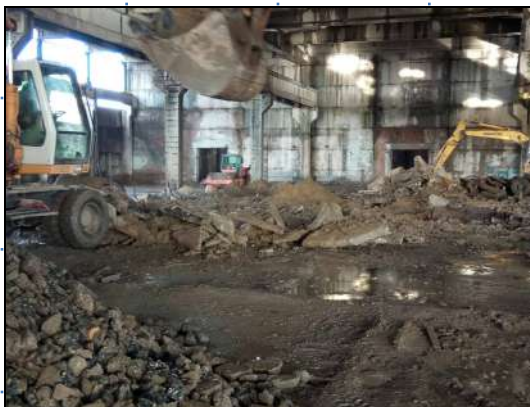
DRÄXLMAIER AUTOMOTIVE, MOLDOVA

- **Începutul producției : 2018**
- **Investiții : 22 mln. USD**



Locația : CAHUL

Angajați : cca. 1000 pers.





GG Cables & Wires EE

Cablaje și sisteme de cablaje



Fabrica nr.1, Bălți



600 angajați



55 mln. USD investiții



2 locații de producere la Bălți



Fabrica nr.2, Bălți

SE BORDNETZE, MOLDOVA



Cablaje pentru industria automotivă

 **Sumitomo Corporation**

Fondat în 2006

Parte a Sumitomo Electric Industries (Japonia)

Sediul central: Wolfsburg (Germany)

28 Locații de producere în 15 țări

Cca. 32000 angajați în întreaga lume

În Republica Moldova din 2016

Locația : ORHEI

Investiții : 40 mln. USD

Septembrie 2016 – începutul construcției

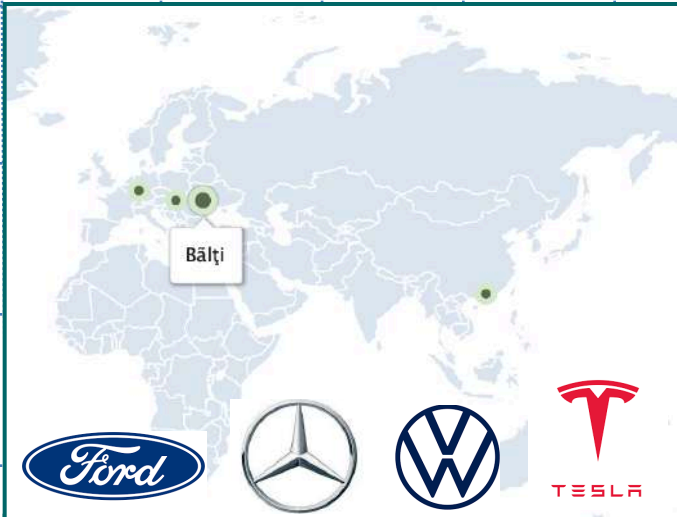
August 2017 – începutul producerii

Angajați – 4100 persoane



Magnetec Moldova

Bobine inductive



Fondat în 1984

Sediul: Frankfurt, Germania




Investiții 5 mln. USD



Fabrici: Ungaria, China, Moldova

Cores & Chokes made of M Nanoperm

					
M CoolBlue	M NaLA	M CoolTube	2-fold & 3-fold Choke	Current Transformer	Standard EMC Cores
Reducing motor bearing currents.	Advanced reduction of differential mode noise in combination with CoolBlue.	Keeping EMC limits by absorbing high frequency noise before it radiates out of the cables.	Advanced EMI suppression over a wide frequency range.	Accurate current metering and meeting high requirements especially towards phase failure.	Our EMC cores range from 16 mm to 300 mm outer diameter and a permeability from 500 up to 90,000.



BLACKSEA EMS, MOLDOVA



Componente electronice

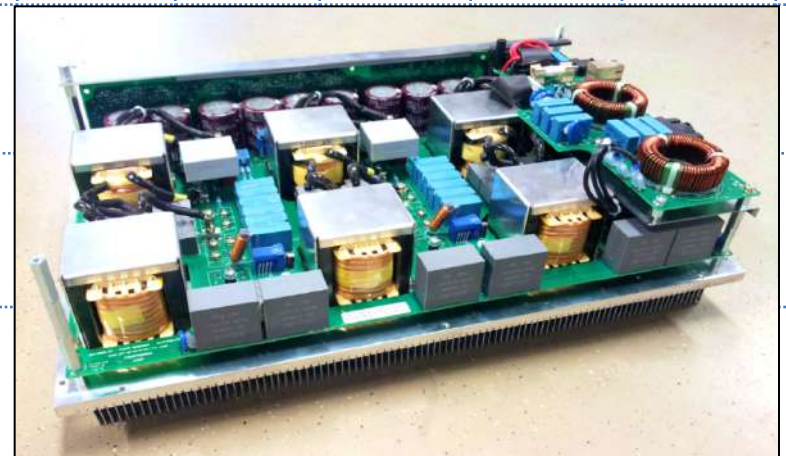


Fondat în 1984

5 locații de producere

**30 Ani de experiență în domeniul
electronicii de putere mare**

- ❖ **În Republica Moldova din 2014**
- ❖ **Locația : STRĂȘENI**
- ❖ **Investiții din Olanda**



WHETEC, MOLDOVA



Componente electrice și cablaje



- ❖ În Republica Moldova din 2018
- ❖ Locația : STRĂȘENI
- ❖ Investiții din Franța



COROPLAST HARNESS TECHNOLOGY, MOLDOVA

Cablaje modulare și contactoare pentru industria automotive



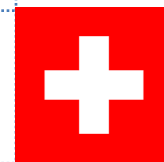
- **Fondat în 1928**
- **Sediul central: Wuppertal (Germany)**
- **Fabrici în Polonia, China, Tunisia, SUA, Mexic și Republica Moldova**
- **Vânzări: 470 mln. Euro (2016)**
- **Activitate principală: industria automotive**



- **În Republica Moldova din 2016**
- **Locația : CĂUȘENI**
- **Investiții : 20 mln. USD**
- **Angajați : 800 persoane**



Proiecte investiționale în curs de implementare



Schöni Finefood

Prelucrarea și conservarea legumelor și fructelor

- ❖ În Moldova din 2021
- ❖ Locația : Ștefan Vodă
- ❖ Investiții : 12 mln. USD
- ❖ Octombrie 2022 startează producerea
- ❖ 50 angajați





Țesături și articole din fibră de sticlă și alte materiale

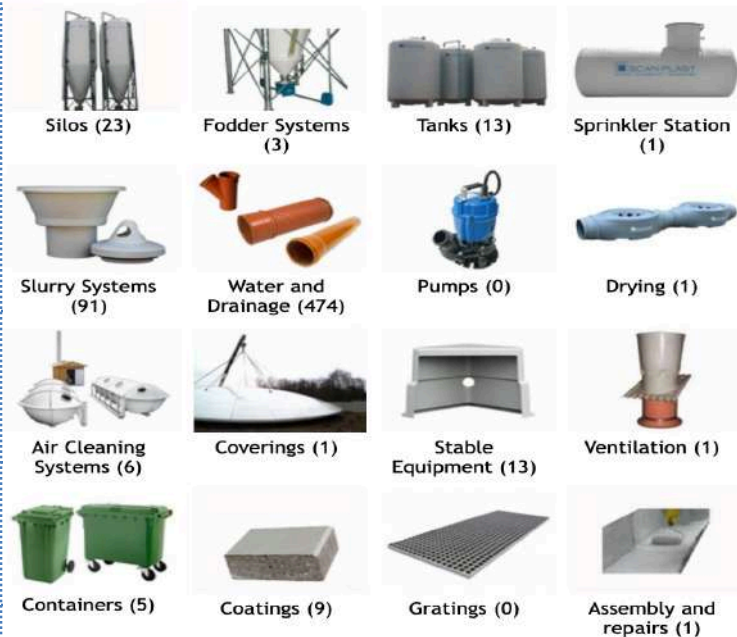
- ❖ In Moldova din 2021
- ❖ Locația : Strășeni
- ❖ Investiții : 20 mln. USD
- ❖ Iulie 2022 – încep activitatea
- ❖ 300 angajați
- ❖ 2 fabrici în Polonia și Rusia



Rezervoare, sisteme industriale și silozuri din fibră de sticlă

- ❖ În Moldova din 2021
- ❖ Locația : Rezina
- ❖ Investiții : 50 mln. USD
- ❖ Locuri de muncă - 600
- ❖ 6 fabrici în Letonia și Danemarca

4. AGRO



2. INDUSTRY



Zona Economică Liberă "BĂLȚI"

Terenuri disponibile



BĂLȚI Subzone

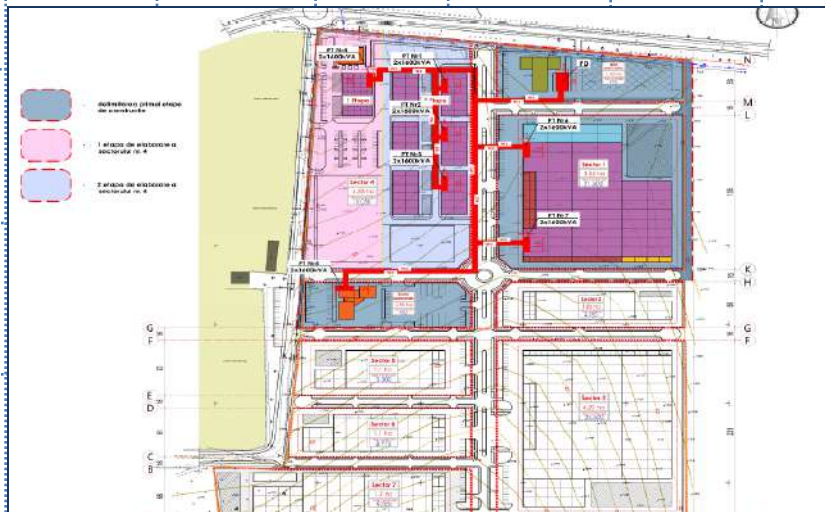
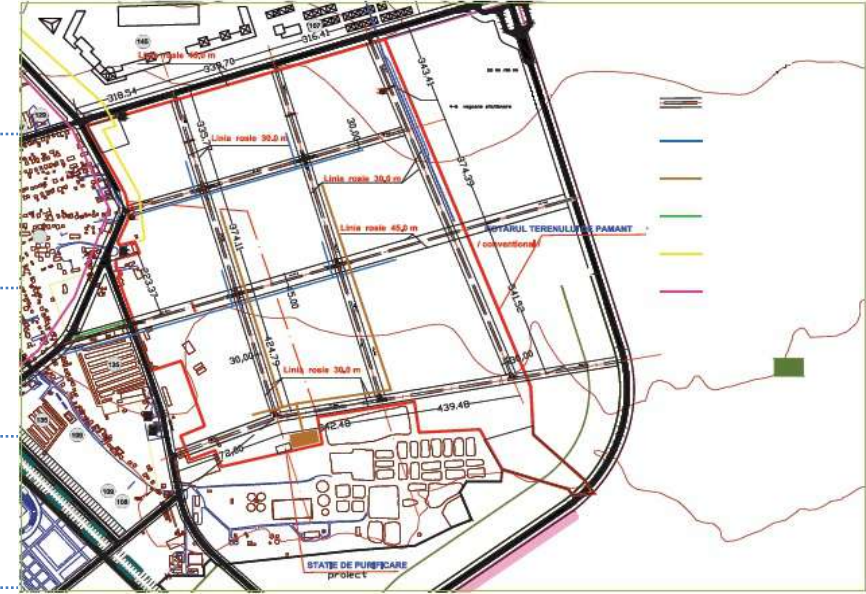
Owner: **Public**

Total area: **136 ha** / free buildable area: **130 ha**

Master plan: **Topography & Geology surveys**

Buried services: **Water, Electricity, Gas, Sanitation**

Land price: **5,83 EUR / m²**



CAHUL Subzone

Owner: **Public**

Free buildable area: **23 ha**

Land price: **0,23 EUR / m²**

Automotive Cluster Moldova

Mediul de afaceri

Universități,
Institute
Cercetare &
Dezvoltare



APIP

Asociația Patronală din
Industria Prelucrătoare

Companii de
consultanță și
certificare


Autorități Publice

- **Strategia de Industrializare 2020 - 2030**
- **Colegiul de Inginerie**
- **Parcul de Inovare, Cercetare și Dezvoltare în Inginerie**
- **Programul de Dezvoltare a Furnizorilor Locali**
- **Programe de Masterat**

Avantajele Cluster-ului Automotiv

Pentru domeniul de business:

- Cooperarea intra-sectorială pentru avantaje reciproce economice
- Accesul la informație și transfer tehnologic
- Accesul la fondurile dedicate la structurile asociate: Europene și naționale
- Competitivitate ridicată și reduceri de cheltuieli



Posibilități pentru
Întreprinderile
Mici și Mijlocii

- Conexiuni cu corporațiile transnaționale (TNC)
- Acces la furnizorii internaționali și lista de clienți
- Participarea la programe de stimulare pentru IMM-urile conectate la TNC-uri
- Șansa de a substitui importurile prin oferta cu produse interne
- Șanse de succes pentru start-up-uri și spinoff-uri

Pentru Autoritățile Publice:

- Sprijinirea dezvoltării economice și sociale a regiunii
- Contribuirea la reducerea ratei de șomaj
- Sprijinirea dezvoltării infrastructurii

Zona Economică Liberă "BĂLȚI"

Perspective

Program – pilot de Dezvoltare a Furnizorilor Locali (PDFL)

conectarea companiilor autohtone la lanțurile de aprovizionare internaționale

Suport pentru companiile autohtone în scopul obținerii certificatelor de calitate (ex. ISO, VDA, QS)

Instruirea managementului în vederea obținerii contractelor de livrare către companii multinaționale

Accesul la finanțare la rate reduse pentru achiziționarea utilajului și îmbunătățirea abilităților de vânzare și marketing.

Parteneri:

- 1) Agenția Cehă pentru Dezvoltare**
- 2) TÜV Thüringen**
- 3) IPOL Thüringen**



Zona Economică Liberă "BĂLȚI"



 +373 69 888 998

 +373 231 88881

 www.zelb.md

 office@zelb.md